

FICHA TÉCNICA:

Instalador de frío industrial



Instalador de frío industrial

El curso de Instalador de Frío Industrial proporciona los conocimientos técnicos y normativos necesarios para el diseño, montaje, puesta en marcha, mantenimiento y reparación de instalaciones frigoríficas industriales, conforme a lo establecido en el Reglamento de Seguridad para Instalaciones Frigoríficas (RSIF) y sus Instrucciones Técnicas Complementarias. Esta formación está orientada a profesionales del sector que deseen adquirir o actualizar competencias técnicas y prepararse para el proceso de certificación de personal mediante entidad certificadora acreditada y auditada por ENAC, de acuerdo con los requisitos legales vigentes.

Disponibile para: todos
(sin requisitos previos)

Versión 1.0 (2026)

Precio: 1.900 €
Tasas de examen: 300 €

Objetivos:

Ofrecer un sistema formativo:

- Adaptado al ritmo del profesional y a su día a día.
- Sin que impacte en su trabajo.
- Con ejercicios de refuerzo.

Diseñar una parte práctica que:

- Repasa la teoría con exámenes tipo para afrontar con más garantías de éxito el examen.
- Refuerza la parte de cálculo.
- Repasa la práctica en instalaciones actualizadas para conocer las distintas casuísticas de las instalaciones eléctricas.

Realizar seguimiento de la formación:

- Con tutores a disposición del alumno para ayudarles.
- Con formadores externos.
- Garantizando instalaciones actualizadas y homologadas.

Duración:

150 horas en formato presencial.



EMPLEABILIDAD



METODOLOGÍA DE APRENDIZAJE



ACCESIBILIDAD

Instalador de frío industrial · Índice de contenidos



1. Clasificación de las instalaciones frigoríficas
2. Refrigerantes y fluidos frigorígenos
3. Diseño y requisitos técnicos de las instalaciones frigoríficas
4. Salas de máquinas y emplazamientos
5. Equipos y componentes de las instalaciones frigoríficas
6. Dispositivos y sistemas de seguridad
7. Montaje e instalación conforme al RSIF
8. Pruebas, verificaciones y puesta en servicio
9. Documentación técnica y legalización de instalaciones
10. Explotación y mantenimiento de instalaciones frigoríficas
11. Inspecciones reglamentarias
12. Seguridad y prevención de riesgos
13. Actuación ante emergencias y fugas

Nota a la calidad en formación...

Nuestra formación ha sido certificada por AENOR con la norma UNE 66181:2012 con los siguientes valores de calidad, que podrás consultar dentro de la información de cada plan:

Metodología de aprendizaje, (hasta 5 estrellas sobre 5):

Porque los contenidos formativos cuentan con multitud de elementos multimedia, gráficos, pruebas de evaluación y soporte que ayudarán durante el aprendizaje:

1. Diseño didáctico-instruccional. Los contenidos están desarrollados en un contexto realista que permiten al alumno adaptar los procesos a su día a día. Existe una evaluación inicial de conocimientos que proporciona al estudiante información sobre sus necesidades formativas concretas y le permite, tras la evaluación final, analizar el aprendizaje adquirido (contamos con indicadores visuales de este progreso a través de informes y medición de kpi's). Los objetivos responden al desarrollo de las competencias establecidas como básicas y generales en nuestros itinerarios.

La metodología de aprendizaje se basa en la resolución de problemas y la realización de proyectos reales.

2. Recursos formativos y actividades de aprendizaje. Para la formación existen numerosos recursos pedagógicos (vídeos, imágenes, animaciones, simulaciones...) que permiten interactuar con los contenidos.

3. Tutorías. El estudiante tendrá el apoyo de un tutor que, además de ver el avance de cada alumno, realizará una labor de seguimiento y apoyo continuos durante y tras el aprendizaje a través de sesiones síncronas con Se recoge y valoran los *feedback* de los alumnos realizados durante el curso, sumando las acciones correctivas que de ellos se deduzcan a nuestras buenas prácticas.

4. Entorno tecnológico-digital. El alumno reanudará su formación en el punto donde lo dejó en la sesión anterior. Además, tiene a su disposición un foro de discusión donde exponer dudas, experiencias y compartir documentación. Trabajamos con diversos métodos pedagógicos (LMS, clases presenciales, prácticas en situaciones reales...) y herramientas colaborativas (plataforma *online*, *classrooms*, teléfono *whatsapp*, sesiones *streaming*...).



Nota a la calidad en formación...

Empleabilidad (4 estrellas sobre 5):

Por la posibilidad de obtener un carné de validez nacional tras realizar un examen.

Accesibilidad (3 estrellas sobre 5):

La plataforma cuenta con algunos recursos automáticos de accesibilidad que pueden ayudar a tener mejor experiencia de navegación:

1. Accesibilidad *hardware*. Ayudas que guían y apoyan durante el proceso.
2. Accesibilidad *software*. La plataforma cuenta con ayudas y soporte destinadas a facilitar el aprendizaje.



... y formación de calidad

Nuestros itinerarios formativos están diseñados para desarrollar algunas de las competencias clave (extracto de la página web oficial del Ministerio de Educación y Formación Profesional):



Competencia digital

Porque la formación está diseñada de tal manera que se podrá...
 Utilizar recursos tecnológicos para la comunicación y resolución de problemas.
 Buscar, obtener y tratar información.
 Usar y procesar información de manera crítica y sistemática.
 Crear contenidos.



Competencia matemática, ciencia y tecnología

Porque se enseña a...
 Aplicar procesos matemáticos en distintos contextos.
 Analizar gráficos y representaciones matemáticas.
 Usar datos y procesos científicos.
 Tomar decisiones basadas en pruebas y argumentos.
 Realizar cálculos y resolver problemas.
 Utilizar y manipular herramientas y máquinas tecnológicas.



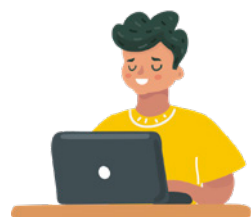
Comunicación y lingüística

Porque el alumno, reteniendo el lenguaje propio de cada especialidad, podrá...
 Expresarse de forma oral en múltiples situaciones.
 Comprender y procesar distintos tipos de texto.
 Expresarse de forma escrita en múltiples formatos y soportes.
 Escuchar con interés y adaptar la respuesta a la situación.



Competencias sociales y cívicas

Asimilar la forma en que se redactan los contenidos y se presentan los ejemplos permitirá...
 Saber comunicarse de una manera constructiva en distintos escenarios.
 Interesarse por resolver problemas.
 Participar en las actividades del entorno académico.



Aprender a aprender

Porque los usuarios serán capaces de...
 Determinar qué saben y qué no.
 Motivarse para aprender.
 Desarrollar la necesidad y curiosidad por aprender.
 Ser protagonistas del proceso y del resultado del aprendizaje.
 Determinar cuánto han aprendido en cada curso de formación.
 Tener la percepción de auto eficacia y confianza en sí mismos.



Iniciativa y espíritu emprendedor

Porque sentirse parte del aprendizaje posibilitará...
 Comunicar, presentar, representar y opinar con sentido crítico.
 Hacer evaluaciones y auto evaluaciones.
 Actuar de forma creativa e imaginativa.
 Tener iniciativa, interés, proactividad e innovación en la vida social y profesional.

... y formación de calidad

Y, además, también:



Orientación al cliente

Entendida como la capacidad para satisfacer al cliente para ofrecerle soluciones óptimas a través de:

Tiempo de calidad: para la detección precisa de necesidades.

Solo así se garantiza el mejor asesoramiento profesional.

Compromiso: para aportar valor real a la experiencia de compra.

Una relación de confianza mutua: en la que todos los agentes implicados se expresen con sinceridad y seguridad.



Escucha activa

Es vital para que el cliente transmita sus dudas, dificultades, expectativas, objetivos, sugerencias o quejas.

Y es imprescindible que se le puedan realizar todas las preguntas necesarias para ayudarle en sus demandas de manera adecuada.

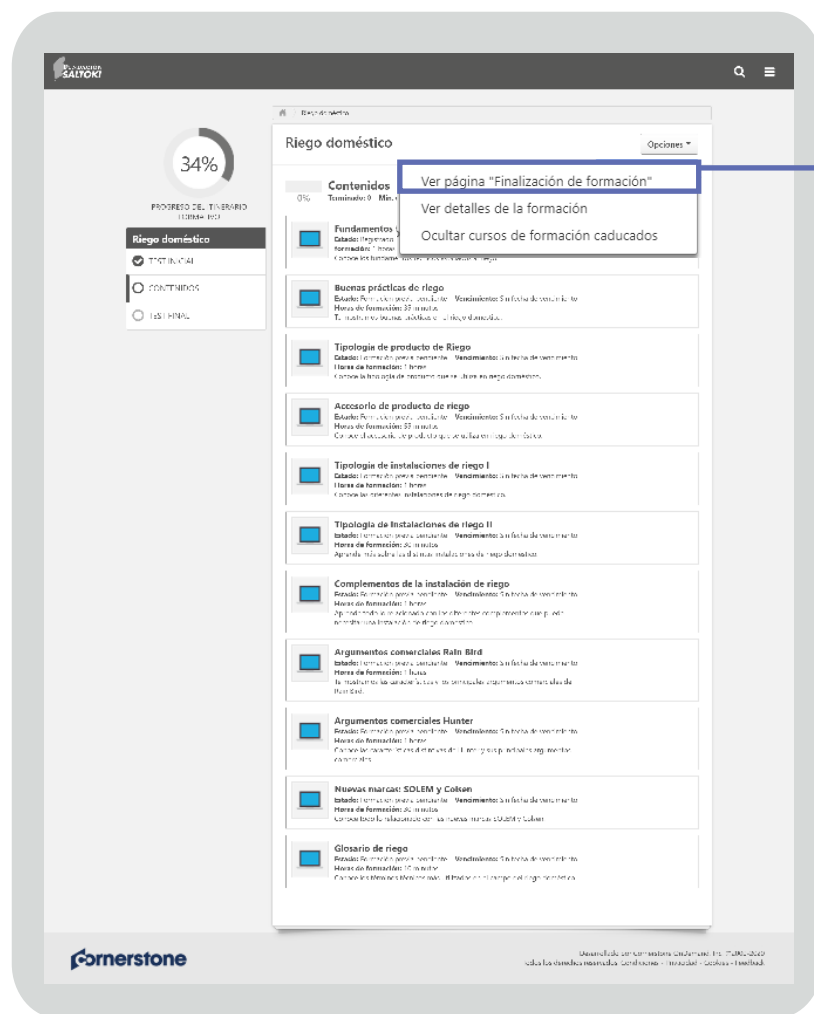


Mejora continua

Porque estamos inmersos en un sector muy dinámico, con cambios constantes de normativa y producto que debemos conocer para asesorar al cliente de la mejor forma. Siempre es necesario documentarse al máximo.

Ofrecemos servicio, no solo productos: el cliente espera que le asesoremos de la manera más eficiente y esto solo es posible si tenemos los conocimientos suficientes.

¡Ey! Puedes decirnos qué te ha parecido tu formación y descargar tu certificado...



Cuando termines un itinerario formativo, ve a la página de finalización de la formación. Allí podrás descargar tu **certificado** y valorar el curso, otorgándole más **estrellas** cuanto más interesante te haya parecido.

Requisitos técnicos



Hardware necesario y periféricos:

Ordenador:

- Resolución de pantalla recomendada: 1024x768.
- Memoria RAM/CPU: mínimo 1GB de RAM y 1 GHz de procesador.
- Conexión a internet: mínimo 128 kbps, recomendado 256 kbps o más.
- Altavoces y/o auriculares.
- Accesible siempre desde las dos versiones más recientes de iOS y Android.

Software necesario:

- Navegador: últimas versiones de Chrome, Firefox, Safari, Opera o Internet Explorer.
- Otros: Adobe Acrobat Reader 5 o superior.



formacion@fundacionsaltoki.org

***Ante cualquier duda,
¡escríbenos!***