

FICHA TÉCNICA:

Caruë de Gas IG-B + APMR



Carué de Gas IG-B + APMR

Este plan de formación permite al instalador obtener la certificación necesaria para el montaje, modificación, ampliación, revisión, mantenimiento y reparación de instalaciones de gases combustibles domésticas, colectivas, comerciales o industriales de hasta 5 bares de presión máxima. También la instalación de envases de GLP y la conexión y montaje de aparatos de gas. Conjuntamente se cursa la acreditación oficial APMR (especialista en puesta en marcha, mantenimiento y reparación de aparatos de gas certificado) para poder manipular aparatos de gas de entre 24.4 y 70kw de potencia.

Disponible para: todos
(sin requisitos previos)

Versión 2.0 (2026)

Precio: 1.800 €
Tasas de examen: 460 €

Objetivos:

Ofrecer un sistema formativo adaptado al ritmo del profesional y a su día a día, sin que impacte en su trabajo y que le ofrezca la oportunidad de aumentar y diversificar las oportunidades de negocio con una misma acreditación.

Diseñar sesiones formativas que repasen la teoría con exámenes tipo para afrontar con mayor garantía de éxito el examen oficial; reforzar la parte de cálculo, física y química y repasar las instalaciones y aparatos alimentados por Gas Natural o GLP.

Realizar el seguimiento de la formación con tutores y docentes a disposición del alumno y garantizando instalaciones actualizadas y homologadas para la realización de las prácticas.

Duración:

120 horas (streaming más prácticas presenciales).



EMPLEABILIDAD



METODOLOGÍA DE APRENDIZAJE



ACCESIBILIDAD

Caruë IG-B + APMR · Índice de contenidos



MATERIAS COMUNES

- 1. Matemáticas.** Repaso de fundamentos y operaciones matemáticas, proporciones, escalas, sistema internacional de unidades, geometría y representaciones gráficas, entre otras cosas.
- 2. Física.** Repaso de fundamentos físicos relacionados con materia, fuerza, aceleración, peso, presión, masa, energía, potencia, rendimiento, calor y temperatura, caudal, tensión, estudio de diferentes leyes físicas y de fundamentos de electricidad, tales como cuerpos aislantes y conductores, corrientes de fuga y galvánicas o bases y funcionamiento de la protección catódica, entre otras cosas.
- 3. Química.** Repaso de fundamentos químicos como elementos y compuestos químicos presentes en los gases combustibles, el aire como mezcla, los gases combustibles comerciales, la combustión, los gases inertes y la inertización.

CONOCIMIENTOS TÉCNICOS

- 4. Materiales, uniones y accesorios.** Tuberías, uniones y accesorios.
- 5. Instalaciones de tuberías, pruebas y ensayos.** Diseño y construcción, modalidades de ubicación de tuberías, pruebas y ensayos.
- 6. Instalaciones de contadores.** Contadores de gas, instalaciones de contadores en edificios de nueva construcción y edificios ya construidos y ventilación de recintos.
- 7. Ventilación de locales.** Evacuación de gases quemados, características del conducto de evacuación al que se le incorpora un extractor mecánico, salida directa de productos de combustión de aparatos de tiro forzado o estancos al exterior, entrada de aire para combustión y requisitos para locales.

Carué IG-B + APMR · Índice de contenidos

- 8. Quemadores.** Quemadores atmosféricos y funcionamiento y quemadores automáticos con aire pre-surizado.
- 9. Dispositivos de protección y seguridad de aparatos.** Definiciones y tipos de dispositivos, órganos detectores sensibles a la luz y órganos detectores por conductividad de llama.
- 10. Dispositivos de encendido.** Efecto piezoeléctrico, chispa y resistencia eléctrica y encendido programado.
- 11. Aparatos de gas.** Aparatos domésticos de cocción, para la producción de ACS y de calefacción fijos, estufas móviles, aparatos populares, presiones de funcionamiento y comprobación del funcionamiento.
- 12. Adaptación de aparatos a otros tipos de gas.** Requisitos, operaciones fundamentales para la adaptación de aparatos de ACS y calefacción, adaptación de equipos industriales y comprobación del funcionamiento tras su adaptación.
- 13. Accesorios de las instalaciones de gas.** Llaves, reguladores, contadores, deflector, limitadores de presión-caudal, inversores, válvulas, juntas, recogidos de condensados, racores, tubo flexible, indicadores visuales y detectores de fugas.
- 14. Botella de GLP de contenido inferior a 15 kg.** Descripción, tipos y funcionamiento, válvulas y reguladores, instalación y cálculo de instalaciones, síntesis para la resolución de problemas de gas e instalaciones de GLP con envases de capacidad unitaria no superior a 15 kg.
- 15. Esquema de instalaciones.** Croquización, uso de tablas y gráficas, simbología y planos y esquemas de instalaciones.





16. Cálculo de instalaciones receptoras. Datos necesarios, consumo de gas, trazado de conducción, anexos y ejemplos de cálculos.

17. Depósitos móviles de GLP superiores a 15 kg. Tipos, descripciones, funcionamiento e instalación (normativa).

18. Seguridad y emergencias. Incendios, deflagraciones y detonaciones, toxicidad y recomendaciones generales.

NORMATIVA

RD 919/2006 por el que se aprueba el Reglamento técnico de distribución y utilización de combustibles gaseosos y sus instrucciones técnicas complementarias ITC 01 a11.

ITC-ICG 06. Instalaciones de envases licuados del petróleo (GLP) para uso propio.

ITC-ICG 07. Instalaciones receptoras de combustibles gaseosos.

ITC-ICG 08. Aparatos de gas.

ITC-ICG 09. Instaladores y empresas instaladoras de gas.

ITC-ICG 10. Instalaciones de gases licuados del petróleo (GLP) de uso doméstico en caravanas y autocaravanas.

ITC-IGG 11. Relación de normas UNE de referencia.



CONTENIDO ESPECÍFICOS DE APMR

1. Clasificación y tipos de aparatos según la forma de evacuación de los productos de la combustión.
2. Tipos de aparatos según el uso.
3. Combustión de los aparatos de gas
4. Quemadores
5. Dispositivos de protección y seguridad
6. Análisis de los Productos de la combustión y conducto de gases quemados
7. Rendimiento
8. Presiones de funcionamiento de los aparatos
9. Comprobación del funcionamiento de los aparatos
10. Nociones básicas de electricidad
11. Aparatos domésticos de cocción
12. Aparatos domésticos para la producción de a.c.s.
13. Aparatos domésticos de calefacción fijos
14. Radiadores murales
15. Generadores de aire caliente
16. Equipos de refrigeración y climatización
17. Estufas móviles
18. Adaptación de aparatos a otras familias de gas

Nota a la calidad en formación...

Nuestra formación ha sido certificada por AENOR con la norma UNE 66181:2012 con los siguientes valores de calidad, que podrás consultar dentro de la información de cada plan:

Metodología de aprendizaje, (hasta 5 estrellas sobre 5):

Porque los contenidos formativos cuentan con multitud de elementos multimedia, gráficos, pruebas de evaluación y soporte que ayudarán durante el aprendizaje:

1. Diseño didáctico-instruccional. Los contenidos están desarrollados en un contexto realista que permiten al alumno adaptar los procesos a su día a día. Existe una evaluación inicial de conocimientos que proporciona al estudiante información sobre sus necesidades formativas concretas y le permite, tras la evaluación final, analizar el aprendizaje adquirido (contamos con indicadores visuales de este progreso a través de informes y medición de *kpi's*). Los objetivos responden al desarrollo de las competencias establecidas como básicas y generales en nuestros itinerarios. La metodología de aprendizaje se basa en la resolución de problemas y la realización de proyectos reales.

2. Recursos formativos y actividades de aprendizaje. Para la formación existen numerosos recursos pedagógicos (vídeos, imágenes, animaciones, simulaciones...) que permiten interactuar con los contenidos.

3. Tutorías. El estudiante tendrá el apoyo de un tutor que, además de ver el avance de cada alumno, realizará una labor de seguimiento y apoyo continuos durante y tras el aprendizaje a través de sesiones sincronicas con

Se recoge y valoran los *feedback* de los alumnos realizados durante el curso, sumando las acciones correctivas que de ellos se deduzcan a nuestras buenas prácticas.

4. Entorno tecnológico-digital. El alumno reanudará su formación en el punto donde lo dejó en la sesión anterior. Además, tiene a su disposición un foro de discusión donde exponer dudas, experiencias y compartir documentación.

Trabajamos con diversos métodos pedagógicos (LMS, clases presenciales, prácticas en situaciones reales...) y herramientas colaborativas (plataforma *online*, *classrooms*, teléfono *whatsapp*, sesiones *streaming*...).

Nota a la calidad en formación...

Empleabilidad (4 estrellas sobre 5):

Por la posibilidad de obtener un carné de validez nacional tras realizar un examen.

Accesibilidad (3 estrellas sobre 5):

La plataforma cuenta con algunos recursos automáticos de accesibilidad que pueden ayudar a tener mejor experiencia de navegación:

1. Accesibilidad *hardware*. Ayudas que guían y apoyan durante el proceso.
2. Accesibilidad *software*. La plataforma cuenta con ayudas y soporte destinadas a facilitar el aprendizaje.



... y formación de calidad

Nuestros itinerarios formativos están diseñados para desarrollar algunas de las competencias clave (extracto de la página web oficial del Ministerio de Educación y Formación Profesional):



Competencia digital

Porque la formación está diseñada de tal manera que se podrá...
 Utilizar recursos tecnológicos para la comunicación y resolución de problemas.
 Buscar, obtener y tratar información.
 Usar y procesar información de manera crítica y sistemática.
 Crear contenidos.



Competencia matemática, ciencia y tecnología

Porque se enseña a...
 Aplicar procesos matemáticos en distintos contextos.
 Analizar gráficos y representaciones matemáticas.
 Usar datos y procesos científicos.
 Tomar decisiones basadas en pruebas y argumentos.
 Realizar cálculos y resolver problemas.
 Utilizar y manipular herramientas y máquinas tecnológicas.



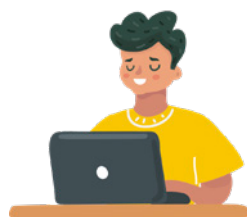
Comunicación y lingüística

Porque el alumno, reteniendo el lenguaje propio de cada especialidad, podrá...
 Expresarse de forma oral en múltiples situaciones.
 Comprender y procesar distintos tipos de texto.
 Expresarse de forma escrita en múltiples formatos y soportes.
 Escuchar con interés y adaptar la respuesta a la situación.



Competencias sociales y cívicas

Asimilar la forma en que se redactan los contenidos y se presentan los ejemplos permitirá...
 Saber comunicarse de una manera constructiva en distintos escenarios.
 Interesarse por resolver problemas.
 Participar en las actividades del entorno académico.



Aprender a aprender

Porque los usuarios serán capaces de...
 Determinar qué saben y qué no.
 Motivarse para aprender.
 Desarrollar la necesidad y curiosidad por aprender.
 Ser protagonistas del proceso y del resultado del aprendizaje.
 Determinar cuánto han aprendido en cada curso de formación.
 Tener la percepción de auto eficacia y confianza en sí mismos.



Iniciativa y espíritu emprendedor

Porque sentirse parte del aprendizaje posibilitará...
 Comunicar, presentar, representar y opinar con sentido crítico.
 Hacer evaluaciones y auto evaluaciones.
 Actuar de forma creativa e imaginativa.
 Tener iniciativa, interés, proactividad e innovación en la vida social y profesional.

... y formación de calidad

Y, además, también:



Orientación al cliente

Entendida como la capacidad para satisfacer al cliente para ofrecerle soluciones óptimas a través de:

Tiempo de calidad: para la detección precisa de necesidades.

Solo así se garantiza el mejor asesoramiento profesional.

Compromiso: para aportar valor real a la experiencia de compra.

Una relación de confianza mutua: en la que todos los agentes implicados se expresen con sinceridad y seguridad.



Escucha activa

Es vital para que el cliente transmita sus dudas, dificultades, expectativas, objetivos, sugerencias o quejas.

Y es imprescindible que se le puedan realizar todas las preguntas necesarias para ayudarle en sus demandas de manera adecuada.

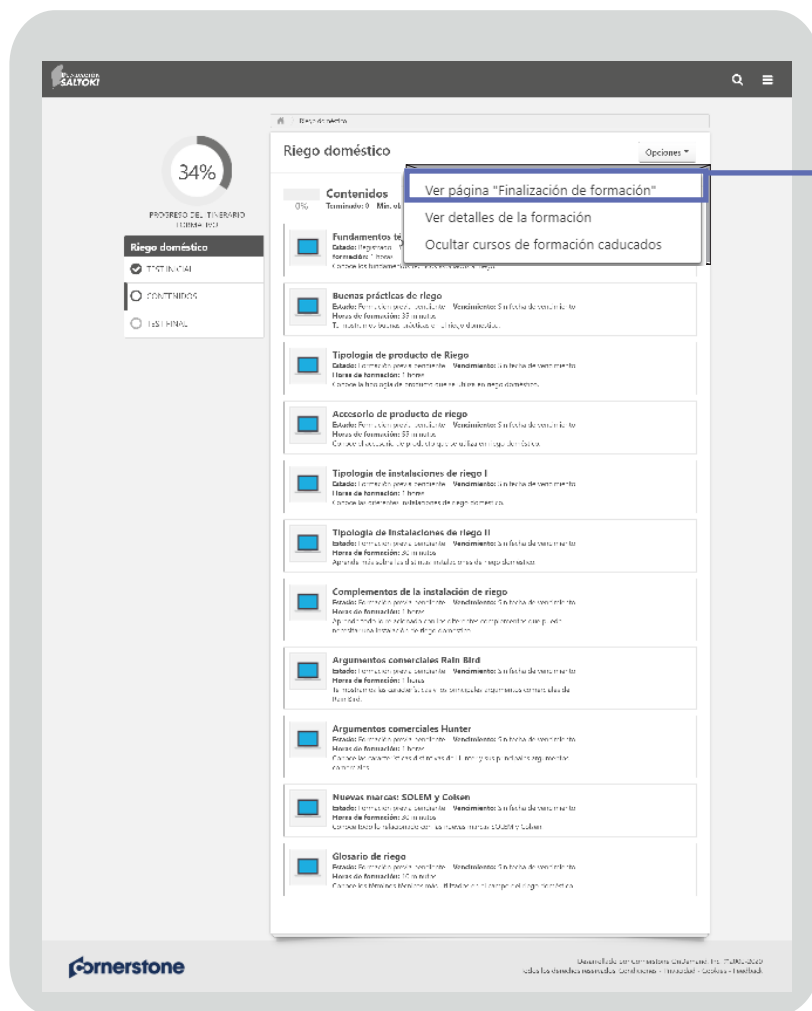


Mejora continua

Porque estamos inmersos en un sector muy dinámico, con cambios constantes de normativa y producto que debemos conocer para asesorar al cliente de la mejor forma. Siempre es necesario documentarse al máximo.

Ofrecemos servicio, no solo productos: el cliente espera que le asesoremos de la manera más eficiente y esto solo es posible si tenemos los conocimientos suficientes.

¡Ey! Puedes decirnos qué te ha parecido tu formación y descargar tu certificado...



Cuando termines un itinerario formativo, ve a la página de finalización de la formación. Allí podrás descargar tu **certificado** y valorar el curso, otorgándole más **estrellas** cuanto más interesante te haya parecido.

Requisitos técnicos



Hardware necesario y periféricos:

Ordenador:

- Resolución de pantalla recomendada: 1024x768.
- Memoria RAM/CPU: mínimo 1GB de RAM y 1 GHz de procesador.
- Conexión a internet: mínimo 128 kbps, recomendado 256 kbps o más.
- Altavoces y/o auriculares.
- Accesible siempre desde las dos versiones más recientes de iOS y Android.

Software necesario:

- Navegador: últimas versiones de Chrome, Firefox, Safari, Opera o Internet Explorer.
- Otros: Adobe Acrobat Reader 5 o superior.



formacion@fundacionsaltoki.org

***Ante cualquier duda,
¡escríbenos!***