

# FICHA TÉCNICA:

*Instalaciones de infraestructuras  
de telecomunicaciones. Caruë F.*



# Instalaciones de infraestructuras de telecomunicaciones. Carné F.

Los instaladores de tipo F son esenciales para el diseño y la certificación de cualquier infraestructura ICT. Su labor garantiza que la instalación cumpla la normativa vigente, funcione con solidez técnica y ofrezca un servicio de calidad.

Disponibile para: todos,  
sin requisitos previos.

Precio: 450 €



## Objetivos:

Ejecutar las instalaciones ICT conforme al proyecto técnico aprobado. Garantizar el cumplimiento de la normativa vigente y las especificaciones del ingeniero redactor. Emitir el Boletín de instalación y el Protocolo de pruebas que certifican la correcta ejecución. Coordinarse con el director de obra y el ingeniero para la redacción del Acta de replanteo y el Certificado final de obra ICT. Entregar el manual de usuario y mantenimiento a los propietarios o promotores.

## Contenidos:

- Infraestructuras comunes de telecomunicaciones (ICT).
- Instalaciones de telecomunicaciones en edificios.
- Radiocomunicaciones y sistemas asociados.
- Domótica, seguridad y sistemas audiovisuales.
- Electricidad aplicada a telecomunicaciones.

## Duración:

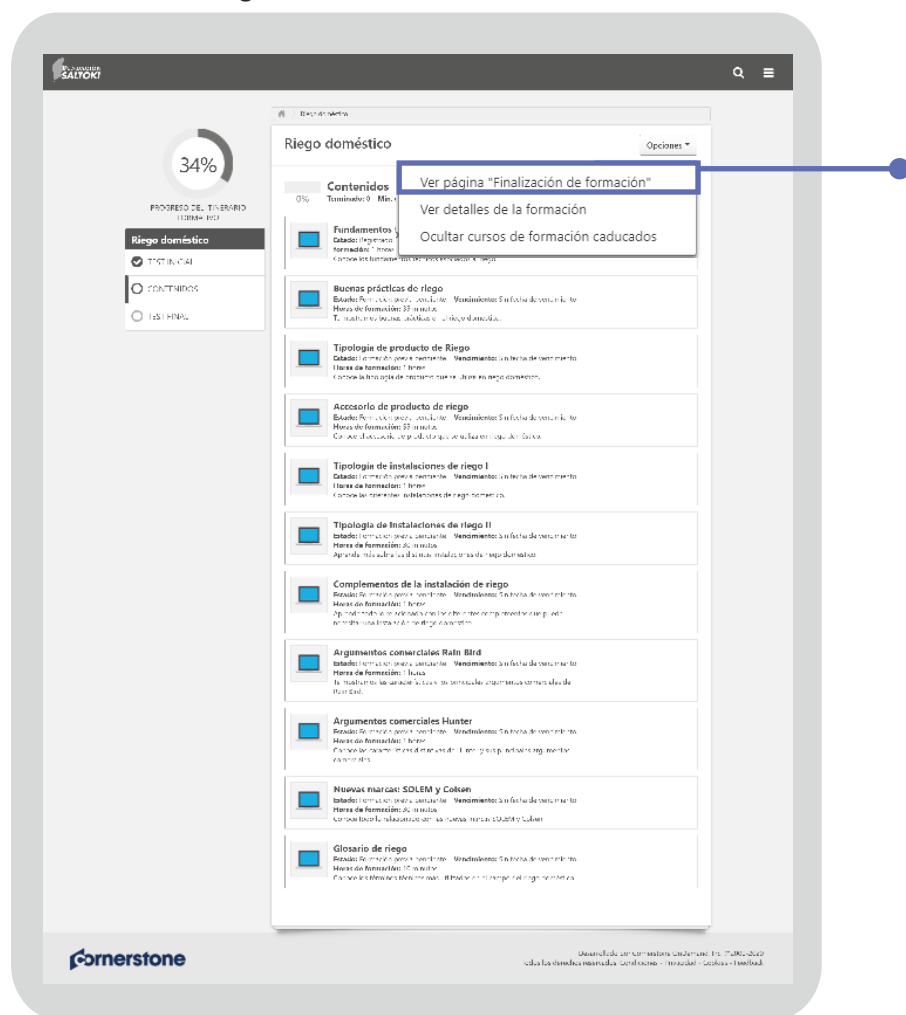
36 horas

★★★★★ EMPLEABILIDAD

★★★★★ METODOLOGÍA DE APRENDIZAJE

★★★★★ ACCESIBILIDAD

# ¡Ey! Puedes decirnos qué te ha parecido tu formación y descargar tu certificado...



Cuando termines un itinerario formativo, ve a la página de finalización de la formación. Allí podrás descargar tu **certificado** y valorar el curso, otorgándole más **estrellas** cuanto más interesante te haya parecido.

# Nota a la calidad en formación...

Nuestra formación ha sido certificada por AENOR con la norma UNE 66181:2012 con los siguientes valores de calidad, que podrás consultar dentro de la información de cada plan:

## *Metodología de aprendizaje, (hasta 5 estrellas sobre 5):*

Porque los contenidos formativos cuentan con multitud de elementos multimedia, gráficos, pruebas de evaluación y soporte que ayudarán durante el aprendizaje:

**1. Diseño didáctico-instruccional.** Los contenidos están desarrollados en un contexto realista que permiten al alumno adaptar los procesos a su día a día. Existe una evaluación inicial de conocimientos que proporciona al estudiante información sobre sus necesidades formativas concretas y le permite, tras la evaluación final, analizar el aprendizaje adquirido (contamos con indicadores visuales de este progreso a través de informes y medición de KPI's). Los objetivos responden al desarrollo de las competencias establecidas como básicas y generales en nuestros itinerarios. La metodología de aprendizaje se basa en la resolución de problemas y la realización de proyectos reales.

**2. Recursos formativos y actividades de aprendizaje.** Para la formación existen numerosos recursos pedagógicos (vídeos, imágenes, animaciones, simulaciones...) que permiten interactuar con los contenidos.

**3. Tutorías.** El estudiante tendrá el apoyo de un tutor que, además de ver el avance de cada alumno, realizará una labor de seguimiento y apoyo continuos durante y tras el aprendizaje a través de sesiones sincrónicas con el alumno. Se recoge y valoran los *feedback* de los alumnos realizados durante el curso, sumando las acciones correctivas que de ellos se deduzcan a nuestras buenas prácticas.

**4. Entorno tecnológico-digital.** El alumno reanudará su formación en el punto donde lo dejó en la sesión anterior. Además, tiene a su disposición un foro de discusión donde exponer dudas, experiencias y compartir documentación. Trabajamos con diversos métodos pedagógicos (LMS, clases presenciales, prácticas en situaciones reales...) y herramientas colaborativas (plataforma *online*, *classrooms*, teléfono *whatsapp*, sesiones *streaming*...).



# Nota a la calidad en formación...

## *Empleabilidad (hasta 4 estrellas sobre 5):*

Mejora tu posición laboral a través de la adquisición y actualización de tu conocimiento.

## *Accesibilidad, (3 estrellas sobre 5):*

La plataforma cuenta con algunos recursos automáticos de accesibilidad que pueden ayudar a tener mejor experiencia de navegación:

1. Accesibilidad *hardware*. Ayudas que guían y apoyan durante el proceso.
2. Accesibilidad *software*. La plataforma cuenta con ayudas y soporte destinadas a facilitar el aprendizaje.



# ... y formación de calidad

Nuestros itinerarios formativos están diseñados para desarrollar algunas de las competencias clave (extracto de la página web oficial del Ministerio de Educación y Formación Profesional):



## Competencia digital

Porque la formación está diseñada de tal manera que se podrá...  
 Utilizar recursos tecnológicos para la comunicación y resolución de problemas.  
 Buscar, obtener y tratar información.  
 Usar y procesar información de manera crítica y sistemática.  
 Crear contenidos.



## Competencia matemática, ciencia y tecnología

Porque se enseña a...  
 Aplicar procesos matemáticos en distintos contextos.  
 Analizar gráficos y representaciones matemáticas.  
 Usar datos y procesos científicos.  
 Tomar decisiones basadas en pruebas y argumentos.  
 Realizar cálculos y resolver problemas.  
 Utilizar y manipular herramientas y máquinas tecnológicas.



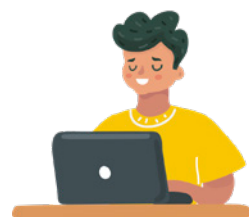
## Comunicación y lingüística

Porque el alumno, reteniendo el lenguaje propio de cada especialidad, podrá...  
 Expresarse de forma oral en múltiples situaciones.  
 Comprender y procesar distintos tipos de texto.  
 Expresarse de forma escrita en múltiples formatos y soportes.  
 Escuchar con interés y adaptar la respuesta a la situación.



## Competencias sociales y cívicas

Asimilar la forma en que se redactan los contenidos y se presentan los ejemplos permitirá...  
 Saber comunicarse de una manera constructiva en distintos escenarios.  
 Interesarse por resolver problemas.  
 Participar en las actividades del entorno académico.



## Aprender a aprender

Porque los usuarios serán capaces de...  
 Determinar qué saben y qué no.  
 Motivarse para aprender.  
 Desarrollar la necesidad y curiosidad por aprender.  
 Ser protagonistas del proceso y del resultado del aprendizaje.  
 Determinar cuánto han aprendido en cada curso de formación.  
 Tener la percepción de auto eficacia y confianza en sí mismos.



## Iniciativa y espíritu emprendedor

Porque sentirse parte del aprendizaje posibilitará...  
 Comunicar, presentar, representar y opinar con sentido crítico.  
 Hacer evaluaciones y auto evaluaciones.  
 Actuar de forma creativa e imaginativa.  
 Tener iniciativa, interés, proactividad e innovación en la vida social y profesional.

# ... y formación de calidad

Y, además, también:



## *Orientación al cliente*

Entendida como la capacidad para satisfacer al cliente para ofrecerle soluciones óptimas a través de:

Tiempo de calidad: para la detección precisa de necesidades.

Solo así se garantiza el mejor asesoramiento profesional.

Compromiso: para aportar valor real a la experiencia de compra.

Una relación de confianza mutua: en la que todos los agentes implicados se expresen con sinceridad y seguridad.



## *Escucha activa*

Es vital para que el cliente transmita sus dudas, dificultades, expectativas, objetivos, sugerencias o quejas.

Y es imprescindible que se le puedan realizar todas las preguntas necesarias para ayudarle en sus demandas de manera adecuada.



## *Mejora continua*

Porque estamos inmersos en un sector muy dinámico, con cambios constantes de normativa y producto que debemos conocer para asesorar al cliente de la mejor forma. Siempre es necesario documentarse al máximo.

Ofrecemos servicio, no solo productos: el cliente espera que le asesoremos de la manera más eficiente y esto solo es posible si tenemos los conocimientos suficientes.

# Requisitos técnicos



## Hardware necesario y periféricos:

Ordenador:

- Resolución de pantalla recomendada: 1024x768.
- Memoria RAM/CPU: mínimo 1GB de RAM y 1 GHz de procesador.
- Conexión a internet: mínimo 128 kbps, recomendado 256 kbps o más.
- Altavoces y/o auriculares.
- Accesible siempre desde las dos versiones más recientes de iOS y Android.

## Software necesario:

- Navegador: últimas versiones de Chrome, Firefox, Safari, Opera o Internet Explorer.
- Otros: Adobe Acrobat Reader 5 o superior.



[formacion@fundacionsaltoki.org](mailto:formacion@fundacionsaltoki.org)

***Ante cualquier duda,  
¡escríbenos!***