

FICHA TÉCNICA:

Dialux EVO



Dialux EVO

Este curso te capacita para utilizar, de manera profesional, el programa Dialux Evo, la herramienta líder en diseño y simulación de iluminación profesional del Instituto Alemán de Iluminación Aplicada, DIAL . Está diseñado para brindar las habilidades necesarias para planificar, calcular y visualizar proyectos de iluminación interior. Se enseña a crear modelos 3D detallados, seleccionar e integrar luminarias reales y ajustar los diseños la normativa vigente. Al finalizar, se estará capacitado para desarrollar proyectos eficientes, impactantes y precisos o presentarse al examen oficial de DIAL.

Objetivos:

Ofrecer un sistema formativo:

- Adaptado al ritmo del profesional y a su día a día.
- Sin que impacte en su trabajo.
- Con ejercicios de refuerzo.

Diseñar una **parte práctica** que:

- Repasa la teoría ejercicios técnicos que se pondrán en común con el profesor, para revisar, corregir y solventar todas las dudas.

Realizar **seguimiento** de la formación por el tutor.

Duración:

14 horas en formato online



Disponble para:
técnicos e ingenieros
de iluminación

Versión 1.0 (2026)

Precio: 500 €



EMPLEABILIDAD



METODOLOGÍA DE APRENDIZAJE



ACCESIBILIDAD

Dialux EVO · Índice de contenidos

1. Presentación de la interfaz de DIALux EVO

- a. Comandos y flujo de trabajo

2. Trabajo con planos de AutoCAD e IFC

- a. Importación de planos
- b. Orientación
- c. Escalado de planos
- d. Proyección 2D/3D
- e. Gestión de capas del plano
- f. Integración del plano en el Proyecto

3. Creación de un nuevo edificio

- a. Dibujar nuevo edificio
- b. Factor de Mantenimiento (MF)
- c. Introducción de plantas
- d. Nombrado de plantas
- e. Modificación de perfil exterior de plantas
- f. Modificación de alturas de plantas
- g. Duplicado de plantas

4. Creación de locales

- a. Crear nuevas salas
- b. Modificación del contorno de salas
- c. Nombre de locales
- d. Creación de planos útiles
- e. Perfiles de uso y Norma 12.464-1
- f. Factor de mantenimiento

5. Aberturas del edificio

- a. Introducción de puertas y ventanas

6. Elementos del ambiente

- a. Dibujar columnas, vigas, escalones y rampas

7. Insertar tejado

- a. Posicionado automático
- b. Inserción manual

8. Trabajar con techos

- a. Insertar techo
- b. Crear foseados en techos

9. Muebles y objetos

- a. Insertar muebles y objetos del catálogo

10. Aplicar texturas

- a. Grados de reflexión del local
- b. Aplicar textura a todo el objeto
- c. Aplicar textura parcialmente
- d. Modificar características de la textura
- e. Importación de texturas

11. Líneas de referencia, textos y cotas

- a. Dibujar línea de referencia
- b. Trama de líneas de referencia
- c. Insertar texto
- d. Dibujar línea de cota

12. Copiar y ordenar

- a. Copiar objetos
- b. Ordenar objetos
- c. Alinear objetos

13. Vistas

- a. Utilizar vistas

14. Trabajar con luminarias

- a. Posicionar luminaria individual
- b. Disposición automática
- c. Insertar disposición rectangular
- d. Insertar disposición poligonal
- e. Insertar disposición circular
- f. Cambiar luminarias

15. Modificar luminarias

- a. Cambiar el flujo
- b. Cambiar la Tcc
- c. Cambiar el espectro
- d. Utilizar filtros de color

16. Orientar proyectores

- a. Orientación manual
- b. Orientación por punto de proyección

17. Objetos de cálculo

- a. Crear un objeto de cálculo
- b. Ajustar parámetros de un objeto de cálculo
- c. Crear superficies en muebles y cuerpos de extrusión

18. Cálculo de Emergencia

- a. Superficie antipánico
- b. Vías de evacuación
- c. Luminarias de emergencia

19. Ahorro energético

- a. Introducción datos perfil uso del local
- b. Sensorización del local
- c. Crear reportes para documentación

20. Escenas de luz

- a. Creación de escenas de luz
- b. Creación de grupos de luminarias

21. Exportar

- a. Guardar vistas e imágenes
- b. Raytrace. Creación de renders
- c. Exportar resultados en AutoCAD

22. Presentación del Proyecto - Documentación

- a. Editar la documentación a presentar
- b. Generar resultados

Nota a la calidad en formación...

Nuestra formación ha sido certificada por AENOR con la norma UNE 66181:2012 con los siguientes valores de calidad, que podrás consultar dentro de la información de cada plan:

Metodología de aprendizaje, (hasta 5 estrellas sobre 5):

Porque los contenidos formativos cuentan con multitud de elementos multimedia, gráficos, pruebas de evaluación y soporte que ayudarán durante el aprendizaje:

1. Diseño didáctico-instruccional. Los contenidos están desarrollados en un contexto realista que permiten al alumno adaptar los procesos a su día a día. Existe una evaluación inicial de conocimientos que proporciona al estudiante información sobre sus necesidades formativas concretas y le permite, tras la evaluación final, analizar el aprendizaje adquirido (contamos con indicadores visuales de este progreso a través de informes y medición de kpi's). Los objetivos responden al desarrollo de las competencias establecidas como básicas y generales en nuestros itinerarios.

La metodología de aprendizaje se basa en la resolución de problemas y la realización de proyectos reales.

2. Recursos formativos y actividades de aprendizaje. Para la formación existen numerosos recursos pedagógicos (vídeos, imágenes, animaciones, simulaciones...) que permiten interactuar con los contenidos.

3. Tutorías. El estudiante tendrá el apoyo de un tutor que, además de ver el avance de cada alumno, realizará una labor de seguimiento y apoyo continuos durante y tras el aprendizaje a través de sesiones síncronas con Se recoge y valoran los **feedback** de los alumnos realizados durante el curso, sumando las acciones correctivas que de ellos se deduzcan a nuestras buenas prácticas.

4. Entorno tecnológico-digital. El alumno reanudará su formación en el punto donde lo dejó en la sesión anterior. Además, tiene a su disposición un foro de discusión donde exponer dudas, experiencias y compartir documentación. Trabajamos con diversos métodos pedagógicos (LMS, clases presenciales, prácticas en situaciones reales...) y herramientas colaborativas (plataforma **online**, **classrooms**, teléfono **whatsapp**, sesiones **streaming**...).



Nota a la calidad en formación...

Empleabilidad (4 estrellas sobre 5):

Por la posibilidad de obtener un carné de validez nacional tras realizar un examen.

Accesibilidad (3 estrellas sobre 5):

La plataforma cuenta con algunos recursos automáticos de accesibilidad que pueden ayudar a tener mejor experiencia de navegación:

1. Accesibilidad **hardware**. Ayudas que guían y apoyan durante el proceso.
2. Accesibilidad **software**. La plataforma cuenta con ayudas y soporte destinadas a facilitar el aprendizaje.



... y formación de calidad

Nuestros itinerarios formativos están diseñados para desarrollar algunas de las competencias clave (extracto de la página web oficial del Ministerio de Educación y Formación Profesional):



Competencia digital

Porque la formación está diseñada de tal manera que se podrá...
 Utilizar recursos tecnológicos para la comunicación y resolución de problemas.
 Buscar, obtener y tratar información.
 Usar y procesar información de manera crítica y sistemática.
 Crear contenidos.



Competencia matemática, ciencia y tecnología

Porque se enseña a...
 Aplicar procesos matemáticos en distintos contextos.
 Analizar gráficos y representaciones matemáticas.
 Usar datos y procesos científicos.
 Tomar decisiones basadas en pruebas y argumentos.
 Realizar cálculos y resolver problemas.
 Utilizar y manipular herramientas y máquinas tecnológicas.



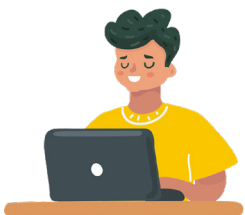
Comunicación y lingüística

Porque el alumno, reteniendo el lenguaje propio de cada especialidad, podrá...
 Expresarse de forma oral en múltiples situaciones.
 Comprender y procesar distintos tipos de texto.
 Expresarse de forma escrita en múltiples formatos y soportes.
 Escuchar con interés y adaptar la respuesta a la situación.



Competencias sociales y cívicas

Asimilar la forma en que se redactan los contenidos y se presentan los ejemplos permitirá...
 Saber comunicarse de una manera constructiva en distintos escenarios.
 Interesarse por resolver problemas.
 Participar en las actividades del entorno académico.



Aprender a aprender

Porque los usuarios serán capaces de...
 Determinar qué saben y qué no.
 Motivarse para aprender.
 Desarrollar la necesidad y curiosidad por aprender.
 Ser protagonistas del proceso y del resultado del aprendizaje.
 Determinar cuánto han aprendido en cada curso de formación.
 Tener la percepción de auto eficacia y confianza en sí mismos.



Iniciativa y espíritu emprendedor

Porque sentirse parte del aprendizaje posibilitará...
 Comunicar, presentar, representar y opinar con sentido crítico.
 Hacer evaluaciones y auto evaluaciones.
 Actuar de forma creativa e imaginativa.
 Tener iniciativa, interés, proactividad e innovación en la vida social y profesional.

... y formación de calidad

Y, además, también:



Orientación al cliente

Entendida como la capacidad para satisfacer al cliente para ofrecerle soluciones óptimas a través de:

Tiempo de calidad: para la detección precisa de necesidades.

Solo así se garantiza el mejor asesoramiento profesional.

Compromiso: para aportar valor real a la experiencia de compra.

Una relación de confianza mutua: en la que todos los agentes implicados se expresen con sinceridad y seguridad.



Escucha activa

Es vital para que el cliente transmita sus dudas, dificultades, expectativas, objetivos, sugerencias o quejas.

Y es imprescindible que se le puedan realizar todas las preguntas necesarias para ayudarle en sus demandas de manera adecuada.

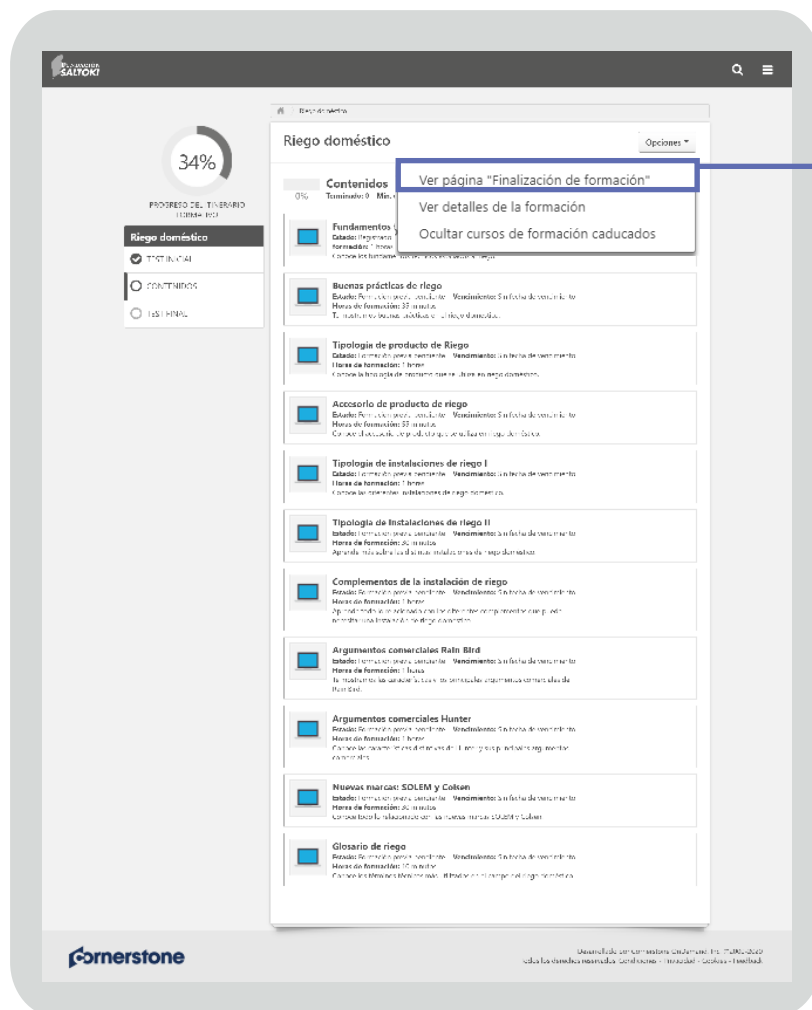


Mejora continua

Porque estamos inmersos en un sector muy dinámico, con cambios constantes de normativa y producto que debemos conocer para asesorar al cliente de la mejor forma. Siempre es necesario documentarse al máximo.

Ofrecemos servicio, no solo productos: el cliente espera que le asesoremos de la manera más eficiente y esto solo es posible si tenemos los conocimientos suficientes.

¡Ey! Puedes decirnos qué te ha parecido tu formación y descargar tu diploma...



Finalización de la formación

¡Enhorabuena SOLEDAD!

Has finalizado correctamente la formación en
Equipos de biomasa de menos de 70 kW



Tu opinión nos ayuda a mejorar.
Por favor, dedica un momento a valorar esta formación.

¿Y ahora?

Valorar esta formación



Ver Mi certificado



Cuando termines un itinerario formativo o curso, ve a la página de finalización de la formación. Allí podrás descargar tu **certificado** y valorar el curso, otorgándole más **estrellas** cuanto más interesante te haya parecido.

Requisitos técnicos



Hardware necesario y periféricos:

Ordenador:

- Resolución de pantalla recomendada: 1024x768.
- Memoria RAM/CPU: mínimo 1GB de RAM y 1 GHz de procesador.
- Conexión a internet: mínimo 128 kbps, recomendado 256 kbps o más.
- Altavoces y/o auriculares.
- Accesible siempre desde las dos versiones más recientes de iOS y Android.

Software necesario:

- Navegador: últimas versiones de Chrome, Firefox, Safari, Opera o Internet Explorer.
- Otros: Adobe Acrobat Reader 5 o superior.



formacion@fundacionsaltoki.org

Ante cualquier duda,
¡escribenos!